

Thiết bị có khả năng đặt lịch tự động khám phá mạng, phát hiện các thiết bị mới kết nối vào mạng như: máy tính cá nhân, máy chủ hay các thiết bị mạng mới. Từ đó cho phép nhà quản trị mạng tiến hành giám sát tập trung từ xa trạng thái của các thiết bị, cùng các thông số chính như: Memory, CPU, Ổ đĩa cứng, băng thông dưới dạng bản đồ. Với những bản đồ thông số thiết bị được tạo ra phục vụ cho việc theo dõi, hệ thống cung cấp cho người sử dụng nhiều tùy chọn hiển thị trên giao diện Web: hiển thị bản đồ theo từng mức thời gian, hiển thị bản đồ theo từng thiết bị, hiển thị bản đồ của tất cả các thông số của thiết bị.

Thiết bị cho phép theo dõi trạng thái của các dịch vụ mạng như truyền file FTP, Mail, VPN. Bằng cách sử dụng các modul tiến hành đo, lưu trữ và hiển thị các thông số như độ trễ của gói tin, các gói tin bị mất của một dịch vụ mạng. Từ đó lưu trữ dữ liệu trong một khoảng thời gian và vẽ đồ thị biểu diễn thông tin cập nhật từng phút về trạng thái kết nối của dịch vụ đó. Trạng thái của dịch vụ được biểu thị theo màu sắc. Tùy theo độ trễ và độ mất gói của dịch vụ mà tương ứng với màu sắc khác nhau trên đồ thị biểu diễn.

Ngoài khả năng giám sát, thiết bị còn được trang bị tính năng cảnh báo thông minh, thực hiện cảnh báo bằng màu sắc, cảnh báo bằng âm thanh và email đối với toàn bộ hệ thống thiết bị, dịch vụ mạng. Cùng khả năng cho phép đặt ngưỡng cảnh báo, quản lý tập trung log của tất cả các thiết bị, dịch vụ trong hệ thống mạng từ đó đưa ra những cảnh báo kịp thời, thiết bị giúp người quản trị nhanh chóng phát hiện sớm được những dấu hiệu bất thường của hệ thống, từ đó tiến hành xử lý kịp thời nâng cao tính chủ động của hệ thống.

Một điểm mạnh nữa của chương trình là khả năng báo cáo tới những người quản trị, người dùng. Chương trình thực hiện tạo và gửi các bản báo cáo về bất kỳ các thông số chính của thiết bị, băng thông vào ra của chúng cũng như độ trễ và độ mất gói của dịch vụ mạng tới địa chỉ mail của từng người dùng, người quản trị, tại các mốc thời gian mong muốn hoặc khi đạt tới ngưỡng cảnh báo. Bản báo cáo sẽ nêu chi tiết về nội dung báo cáo cùng với khả năng gửi kèm các bản đồ, giúp cho bản báo cáo trở nên thân thiện hơn cho người nhận, để dàng phân tích đánh giá.

Tính năng đặt lịch tự động khám phá mạng, cập nhật thiết bị cũng như cho phép chỉnh sửa bản đồ mạng, thêm vào các thiết bị mạng mới một cách linh hoạt giúp đơn giản hóa khi mở rộng mạng, nâng cao hiệu suất quản trị mạng.

Khả năng phân cấp người dùng nâng cao, chương trình cho phép nhà quản trị mạng tạo và phân quyền chi tiết cho từng người dùng có vai trò khác nhau trong hệ thống, giúp cho công việc quản trị hệ thống giám sát trở nên linh hoạt để dàng đảm bảo sự hoạt động ổn định và chính xác của hệ thống giám sát.

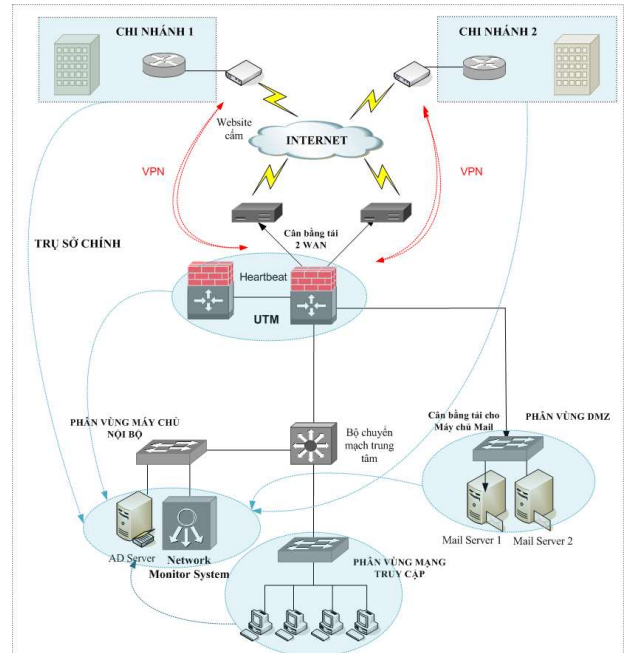
Với các mẫu template thiết bị dịch vụ có sẵn người quản trị đơn giản chỉ cần chọn các mẫu tương ứng khi tiến hành tạo các thông số giám sát mà không cần hiểu sâu về thiết bị dịch vụ cần giám sát. Các mẫu template này người quản trị có thể tự tạo hoặc thêm vào CSDL từ các mẫu có sẵn bên ngoài. Cùng với đó mọi thao tác vận hành và giám sát hệ thống đều diễn ra trên giao diện web trực quan thân thiện giúp công việc vận hành hệ thống trở nên đơn giản dễ dàng.



## NETWORK

## MONITOR SYSTEM

## Mô hình ứng dụng



## Tính năng nổi bật

- ✓ Giám sát chi tiết các thông số của các thiết bị mạng, máy tính theo thời gian thực.
- ✓ Giám sát trạng thái dịch vụ.
- ✓ Đặt ngưỡng cảnh báo cho các thông số giám sát.
- ✓ Cảnh báo bằng màu sắc, cảnh báo bằng âm thanh, cảnh báo bằng email.
- ✓ Báo cáo từng thông số, từng thiết bị cho từng người dùng theo các khoảng thời gian mong muốn.
- ✓ Tự động khám phá mạng.
- ✓ Phân cấp người dùng nâng cao.
- ✓ Hỗ trợ tự tạo các mẫu template phục vụ giám sát hiệu quả.
- ✓ Lập bản đồ giám sát toàn mạng.
- ✓ Sử dụng giao thức quản lý SNMP v1, v2c, v3.

## Thông số kỹ thuật



**NETWORK**

**MONITOR**

**SYSTEM**

Model	NMS-U1000
<b>Hardware</b>	
Processor	Intel® Core™ i3
Memory	4GB
Interface	Ethernet: >=6-Port 10/100/1000Mbps Console: 1 USB: 2
Operating Environment	Operating temperature: 0-40o C Storage temperature: -20-70o C Humidity: 5-95%
Power	AC 100~240V / 50-60Hz / 270W
Dimensions	431 mm x 44 mm x 305 mm (16.97" x 1.73" x 12.01")
Weight	7kg
<b>Features</b>	
Monitor	Devices, Applications, Virtual Private Server
Client OS	Windows, Linux, Unix, Mac OS
Data Source	RRA
Data Gathering	Using SNMP, Scripts
Templates	Host templates, Data source templates, Graph templates
Graph Display	Tree view, List view, Preview view
Alert	By Color, Sound, Email
Discovery	Automatic, Manual
Thold	Devices, Applications
Report	Automatic, Manual. Support customize Reports
Notification	Html, Text. Support customize Notifications
Protocol	SNMP v1, v2c, v3
Authenticate	User local, LDAP
Management	Web, Telnet, SSH, Console, Support customize Web interface
<b>Performance</b>	
License	Lifetime
Monitoring Devices	2000
Monitoring Applicaitons	10000
Graph items	10000
Templates	10000
Users	100
Concurrent Users	100